

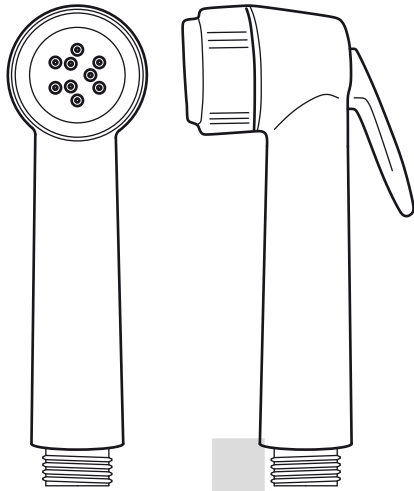
drena

ref.: 49510
kit ducha bidé
handspray kit
kit douchette bidet
kit chuveiro bidet
set doccia pulsante
wc-Bidet Brauseset

lamu strongflex

drena

es una marca de / is a brand of
Industrias Plastisan S.A.
Travesía Industrial, 23 bis
08907 L'Hospitalet de Llobregat
Barcelona, Spain
T. +34 933 364 300
plastisan@plastisan.com
www.drena.es
www.plastisan.com



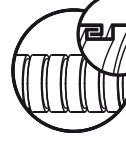
jet
jacto
getto



lluvia
rain
pluie
normal
pioggia
regen



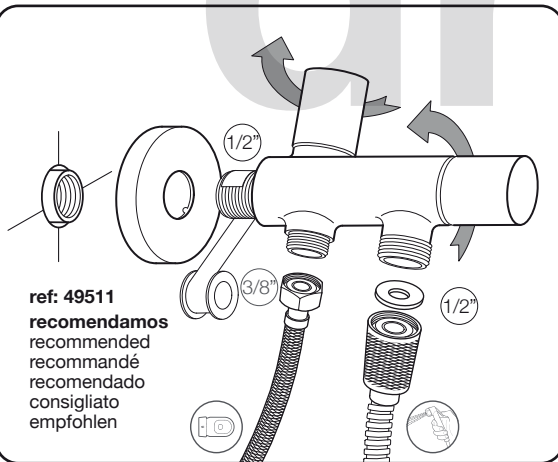
antical
anti-lime-scale
anti-calcaire
anti-calcário
anticalcare
schnellentkalker



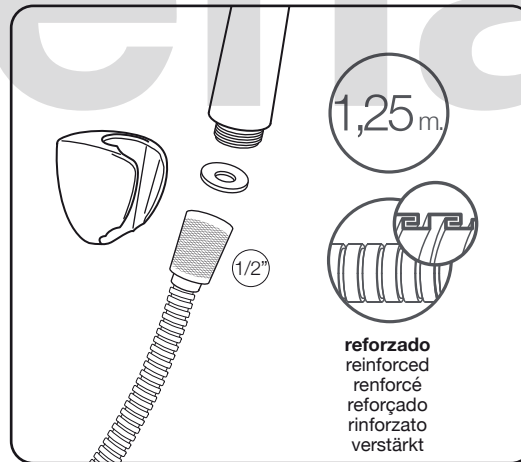
reforzado
reinforced
renforcé
reforzado
rinforzato
verstärkt

flexo strongflex

PRECAUCIÓN: no dejar
nunca el grifo abierto
después de su uso.

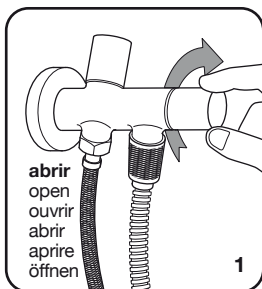


ref: 49511
recomendamos
recommended
recommandé
recomendado
consigliato
empfohlen

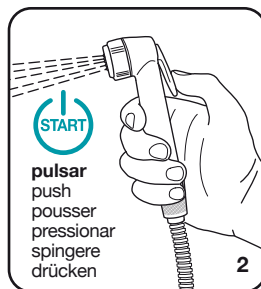


1,25 m.

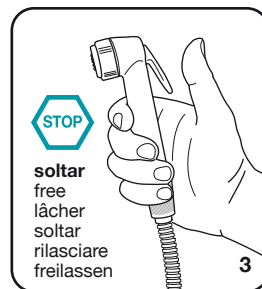
reforzado
reinforced
renforcé
reforzado
rinforzato
verstärkt



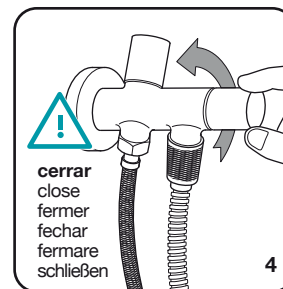
abrir
open
ouvrir
abrir
aprire
öffnen



pulsar
push
pousser
pressionar
spingere
drücken



soltar
free
lâcher
soltar
rilasciare
freilassen



cerrar
close
fermer
fechar
fermare
schließen



advertencia!
warning!
attention!
atenção
attenzione!
Achtung!

• solamente con flexo apto alta presión - cerrar siempre el grifo después de su uso - la empresa no se responsabiliza de posibles daños causados por el uso inadecuado.

• only with high pressure shower hose - close the tap after use - the company is not liable for any improper use damage.

• à utiliser seulement avec flexible haute pression - après utilisation fermer le robinet d'arrivée d'eau - la société n'est pas responsable de tout dommage causé par le non respect des consignes de sécurité.

• só com o tubo flexível de alta pressão - fechar a torneira após o uso - a empresa não se responsabiliza por qualquer dano causado pelo uso indevido.

• solo con flessibile per alta pressione - chiudere il rubinetto dopo l'uso - la società non è responsabile di eventuali danni causati dall'uso improprio.

• nur Hochdruck-Brauseschlauch benutzen - nach Gebrauch, immer Wasserhahn schließen - das Unternehmen haftet nicht für Schäden, die durch unsachgemäßen Gebrauch verursacht werden können.