

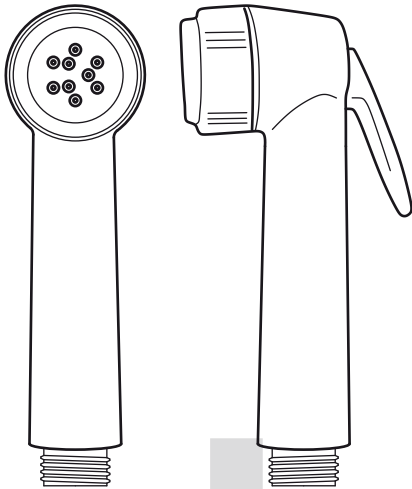
# drena

ref.: 49504  
kit ducha bidé  
handspray kit  
kit douchette bidet  
kit chuveiro bidet  
set doccia pulsante  
WC-Bidet Brauseset

# lamu

## drena

es una marca de / is a brand of  
**Industrias Plastisan S.A.**  
Travesia Industrial, 23 bis  
08907 L'Hospitalet de Llobregat  
Barcelona, Spain  
T. +34 933 364 300  
plastisan@plastisan.com  
[www.drena.es](http://www.drena.es)  
[www.plastisan.com](http://www.plastisan.com)



∅35  
mm

1

jet  
jacto  
getto

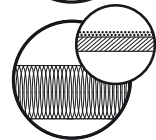


lluvia  
rain  
pluie  
normal  
pioggia  
regen



antical  
anti-lime-scale  
anti-calcaire  
anti-calcário  
anticalcare  
schnellentkalker

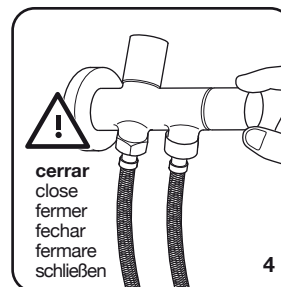
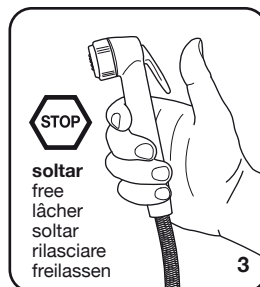
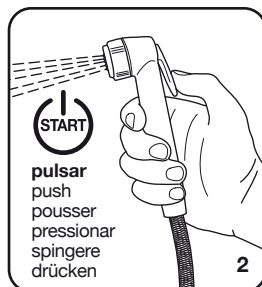
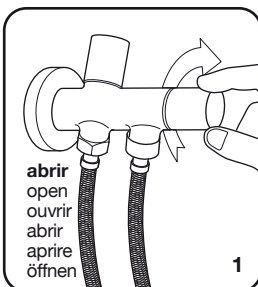
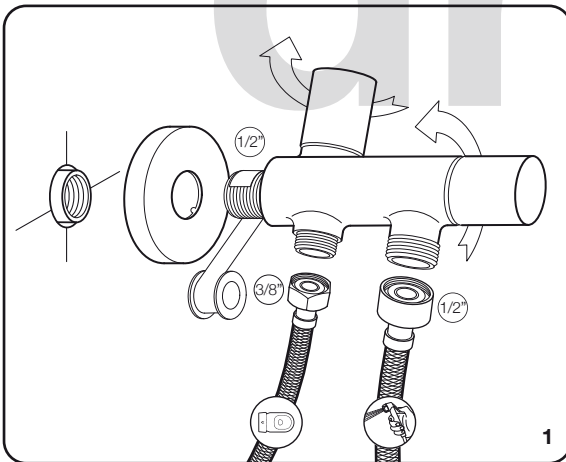
1,25  
m



reforzado  
reinforced  
renforcé  
reforçado  
rinforzato  
verstärkt

**flexo polyflex**  
presión trabajo: máx. 10 bar  
presión rotura: 20 bar

PRECAUCIÓN: no dejar nunca el grifo abierto después de su uso.



**advertencia!**  
warning!  
attention!  
atenção  
attenzione!  
Achtung!

- **solamente con flexo apto para alta presión - cerrar siempre el grifo después de su uso - la empresa no se responsabiliza de posibles daños causados por el uso inadecuado.**
- only with high pressure shower hose - close the tap after use - the company is not liable for any damage caused by improper use.
- à utiliser seulement avec flexible haute pression - après utilisation fermer le robinet d'arrivée d'eau - la société n'est pas responsable de tout dommage causé par le non respect des consignes de sécurité.
- só com o tubo flexível de alta pressão - fechar a torneira após o uso - a empresa não se responsabiliza por qualquer dano causado pelo uso indevido.
- solo con flessibile per alta pressione - chiudere il rubinetto dopo l'uso - la società non è responsabile di eventuali danni causati dall'uso improprio.
- nur Hochdruck-Brauseschlauch benutzen - nach Gebrauch, Wasserhahn schließen - das Unternehmen haftet nicht für Schäden, die durch unsachgemäßen Gebrauch verursacht werden könnten.