

# drena

# totem

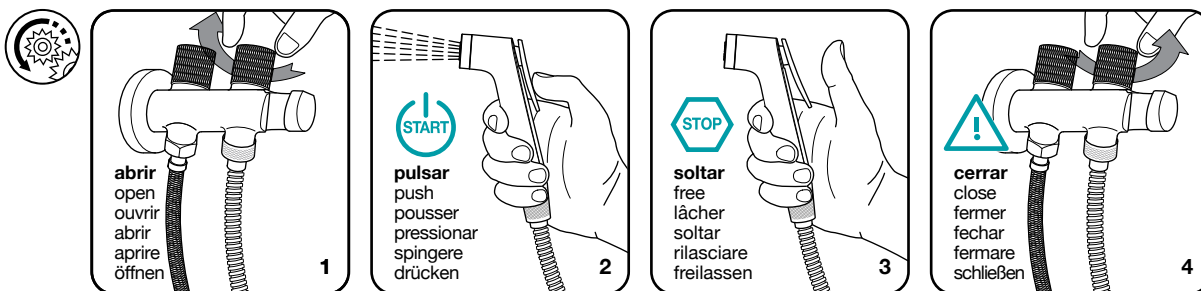
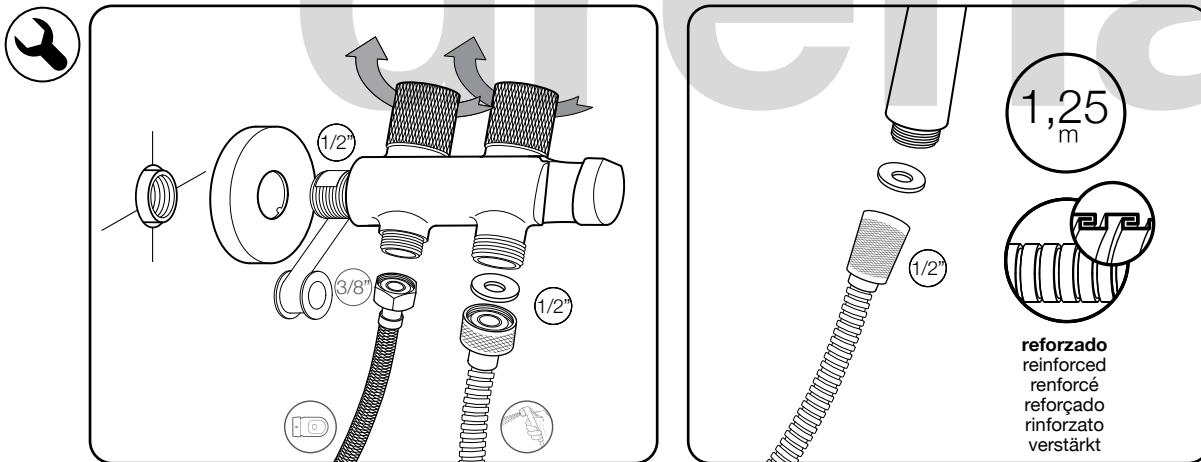
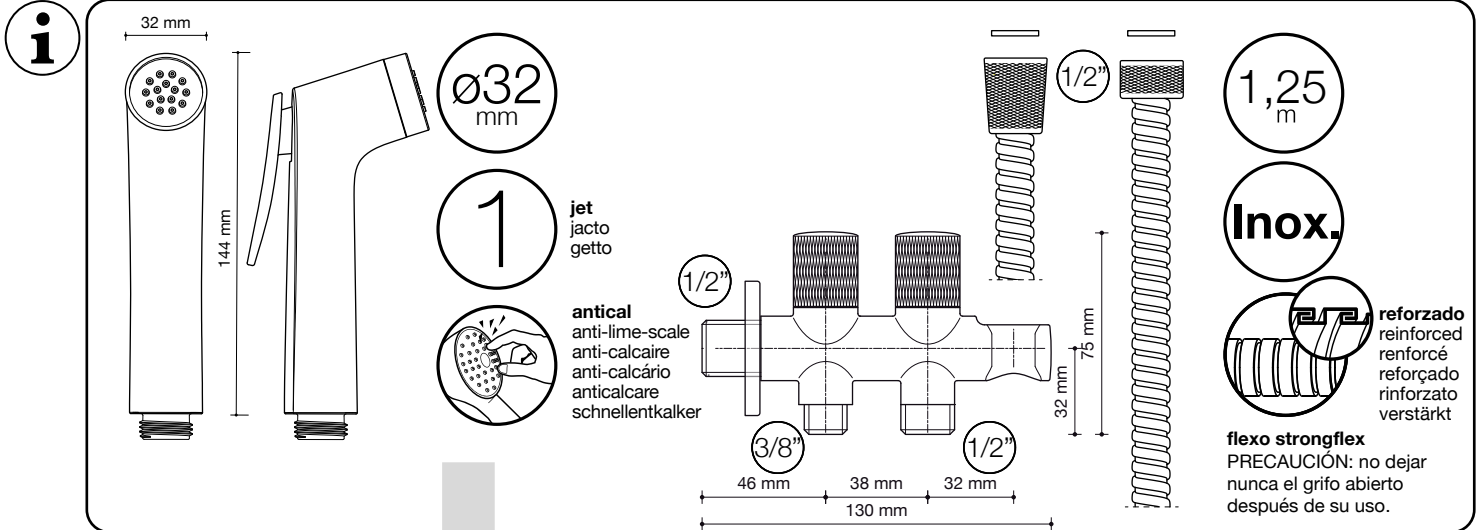
## drena

es una marca de / is a brand of  
**Industrias Plastisan S.A.**  
Travesia Industrial, 23 bis  
08907 L'Hospitalet de Llobregat  
Barcelona, Spain  
T. +34 933 364 300  
plastisan@plastisan.com  
[www.drena.es](http://www.drena.es)  
[www.plastisan.com](http://www.plastisan.com)

ref.: 21856

**kit ducha bidé**  
handspray kit  
kit douchette bidet  
kit chuveiro bidet  
set doccia pulsante  
wc-bidet brausetset

**llave escuadra doble con soporte**  
double angle valve with bracket  
valvule d'angle double avec support  
válvula esquadria dupla com suporte  
rubinetto a squadra doppio con supporto  
doppelter eckventil mit halterung



**advertencia!**  
warning!  
attention!  
atenção  
attenzione!  
achtung!

• solamente con flexo apto alta presión - cerrar siempre el grifo después de su uso - la empresa no se responsabiliza de posibles daños causados por el uso inadecuado.

• only with high pressure shower hose - close the tap after use - the company is not liable for any damaged caused by improper use.

• à utiliser seulement avec flexible haute pression - après utilisation fermer le robinet d'arrivée d'eau - la société n'est pas responsable de tout dommage causé par le non respect des consignes de sécurité.

• só com o tubo flexível de alta pressão - fechar a torneira após o uso - a empresa não se responsabiliza por qualquer dano causado pelo uso indevido.

• solo con flessibile per alta pressione - chiudere il rubinetto dopo l'uso - la società non è responsabile di eventuali danni causati dall'uso improprio.

• nur Hochdruck-Brauseschlauch benutzen - nach Gebrauch, immer Wasserhahn schließen - das Unternehmen haftet nicht für Schäden, die durch unsachgemäßen Gebrauch verursacht wurden.